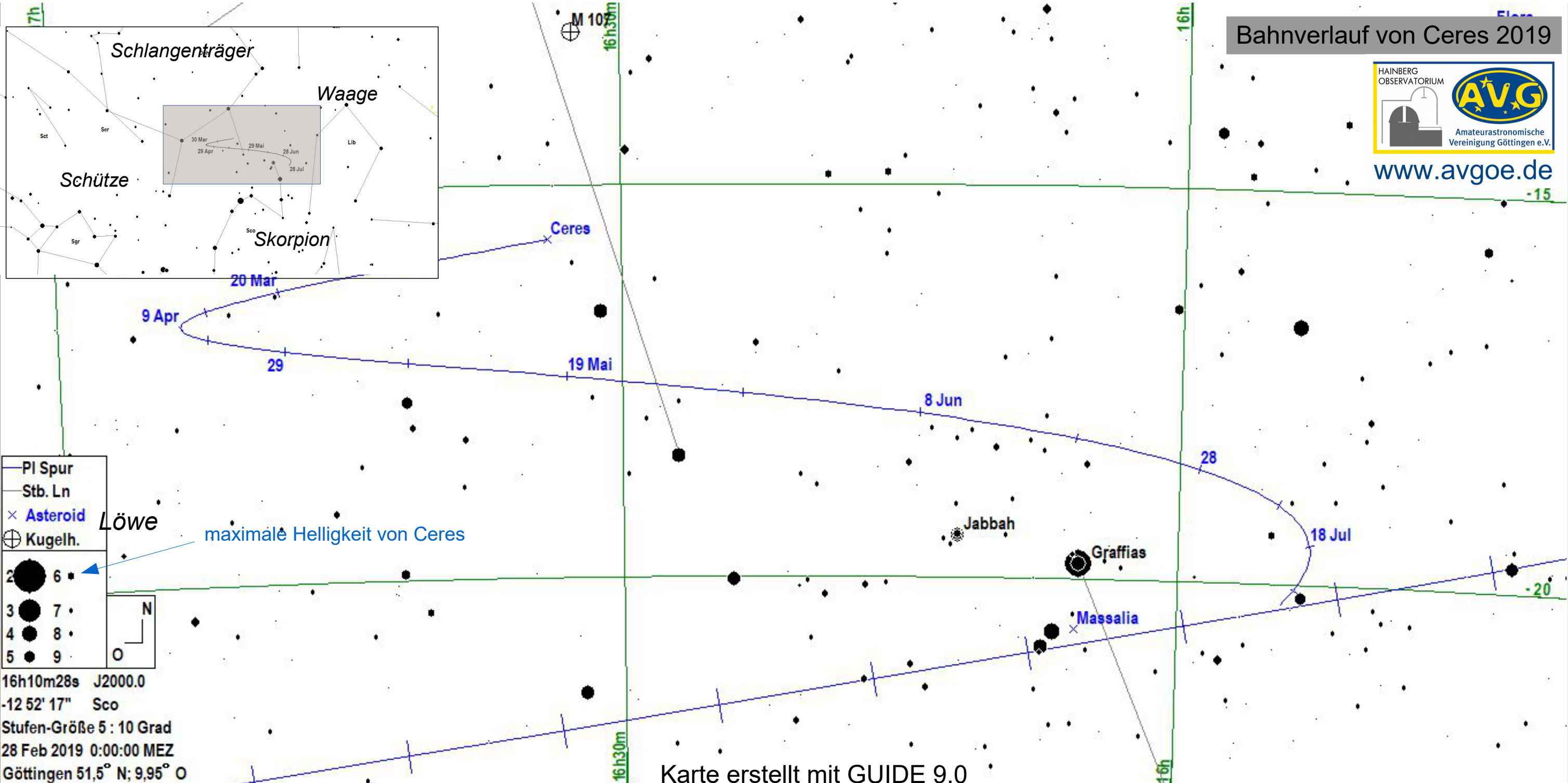


# Bahnverlauf von Ceres 2019



— PI Spur  
 — Stb. Ln  
 × Asteroid  
 ⊕ Kugelh.

2	6
3	7
4	8
5	9

N  
 O

Löwe maximale Helligkeit von Ceres

16h10m28s J2000.0  
 -12 52' 17" Sco  
 Stufen-Größe 5 : 10 Grad  
 28 Feb 2019 0:00:00 MEZ  
 Göttingen 51,5° N; 9,95° O

Karte erstellt mit GUIDE 9.0